

EXCELLYSE Live

Kat.č. ED7068

Popis produktu

Lyzační roztok EXCELLYSE Live umožňuje lyzi červených krvinek po značení leukocytů v lidské periferní krvi.

Analýza a detekce leukocytů v lidské periferní krvi pomocí průtokové cytometrie vyžaduje odstranění červených krvinek – erytrocytů. Alternativně používaná metoda Ficollého dělení na základě hustoty, umožňující separaci leukocytů z plné krve, je časově náročná a dochází při ní ke ztrátám určitých buněčných populací. V klinických laboratořích nahrazuje tuto metodu přímé značení plné krve protilátkami, následované lyzí červených krvinek, které přináší rychlé a přesné výsledky.

Lyzační roztok EXCELLYSE Live umožňuje lyzi červených krvinek, neobsahuje fixační činidlo, ponechává membránu leukocytů neporušenou. Tento lyzační roztok je optimalizován pro použití se značenými protilátkami EXBIO včetně reagentů produktové řady KOMBITEST. Lyzační činidlo může být použito v protokolu s promytím (lyse/wash) nebo protokolu bez promytí buněk (lyse/no wash).

Specifikace

EXCELLYSE Live (10x koncentrovaný roztok). Před použitím naředte deionizovanou vodou (1 díl koncentrovaného roztoku a 9 dílů deionizované vody). Vždy připravte čerstvý. Obsah balení postačuje na provedení přibližně 500 testů.

Poskytovaný materiál

ED7068 EXCELLYSE Live, 1x 100 ml

Nutné, ale neposkytované materiály

Nezbytný materiál pro odběr periferní krve
Vhodné 5ml testovací zkumavky pro barvení krve (např. 12 x 75 mm)
Fosfátový pufr (PBS)
Deionizovaná voda
Vhodná primární / sekundární protilátka značená fluorescenčním barvivem

Nutná zařízení

Sada pipet s jednorázovými špičkami
Vortex
Centrifuga
Průtokový cytometr

Skladování a manipulace

10x koncentrovaný roztok EXCELLYSE Live skladujte při teplotě 2-8°C. Naředěný lyzační roztok skladujte za laboratorní teploty po dobu maximálně 1 dne.

Výstraha a předběžná opatření

- Lyzační roztok je určen pouze pro výzkumné účely.
- Nepoužívejte roztok po uplynutí doby použitelnosti.
- Chraňte obsah před kontaminací.
- Nepoužívejte roztok v případě, že změnil barvu nebo se v jeho obsahu objeví precipitát.
- Obsah lahvíčky nesmí zmraznout.
- Chraňte obsah lahvíčky před kontaminací.
- Nedodržení postupu měření může ovlivnit výsledky testu.
- Krevní vzorky jsou považovány za potenciálně infekční materiál, a proto s nimi musí být náležitě nakládáno. Vyvarujte se kontaktu vzorků s pokožkou, očima a sliznicemi.
- Průtokový cytometr by měl být denně kalibrován pomocí fluorescenčních mikrokuliček, aby byla zajištěna stabilní citlivost detektorů.
- Průtokový cytometr může poskytovat špatné hodnoty, pokud není dobře seřízen a udržován.
- Data mohou být špatně interpretována, pokud jsou fluorescenční signály špatně kompenzované, případně pokud jsou regiony buněk špatně umístěné.
- Červené krvinky některých pacientů mohou být odolné vůči lyzi pomocí lyzačních roztoků.
- Krevní vzorky od abnormálních pacientů mohou vykazovat abnormální hodnoty procent pozitivních buněk.
- Reagencie obsahuje chlorid amonný, který může po otevření produkovat charakteristický a nepříjemný zápach amoniaku po dlouhodobém skladování.
H-věty
H302: Zdraví škodlivý při požití.
H319: Způsobuje vážné podráždění očí.

Zamýšlené použití

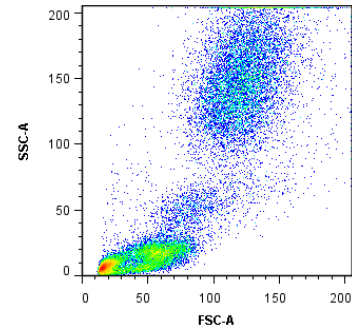
Vzorek

Vzorek musí být plná lidská periferní krev. Krev musí být odebrána do zkumavky obsahující antikoagulant (např. Heparin, EDTA). Odebraný vzorek krve musí být před barvením a lyzou uchovávan v odběrové zkumavce.

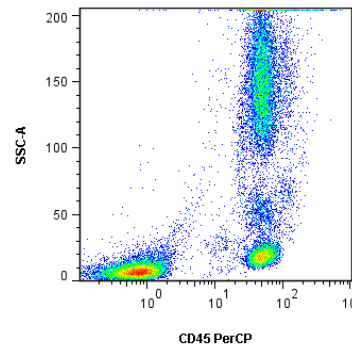
Lyzační protokol Lyse/no wash

- Odeberte periferní krev do sterilní odběrové zkumavky obsahující antikoagulant (např. Heparin, EDTA).
- Proveďte značení plné krve protilátkou podle doporučení výrobce protilátky.
- Přidejte 2,0 ml naředěného lyzačního roztoku na 100 µl plné krve a zkumavku promíchejte na vortexu.
- Incubujte vzorek 5-10 minut při laboratorní teplotě, dokud se vzorek nevyčerí.
- Analyzujte vzorek ihned po obarvení pomocí průtokového cytometru nebo uložte vzorek při teplotě 2-8°C v temnu a analyzujte do 24 hodin. Vzorová data jsou zobrazena na obrázcích 1 a 2.

Obr. 1: Vyobrazení leukocytů periferní krve lyzované pomocí protokolu Lyse/no wash.



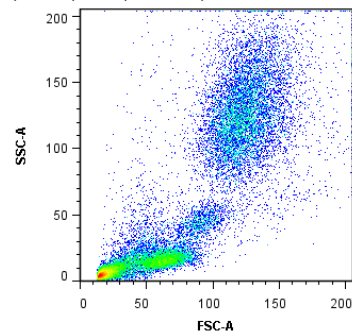
Obr. 2: Profil značení CD45+ leukocytů z periferní krve lyzované pomocí Lyse/no wash protokolu a barvené anti-CD45 protilátkou.



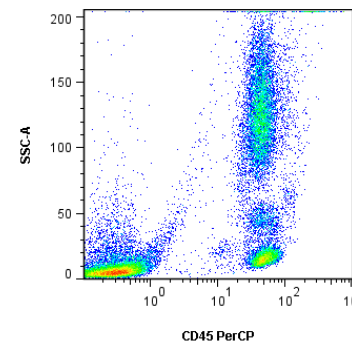
Lyzační protokol Lyse/wash

- Odeberte periferní krev do sterilní odběrové zkumavky obsahující antikoagulant (např. Heparin, EDTA).
- Proveďte značení plné krve protilátkou podle doporučení výrobce protilátky.
- Přidejte 2,0 ml naředěného lyzačního roztoku na 100 µl plné krve a zkumavku promíchejte na vortexu.
- Incubujte vzorek 5-10 minut při laboratorní teplotě, dokud se vzorek nevyčerí.
- Centrifugujte zkumavku 5 minut při 300xg.
- Odstraňte supernatant a resuspendujte sediment pomocí 0,2-0,5 ml PBS.
- Analyzujte vzorek ihned pomocí průtokového cytometru, nebo vzorek uložte při 2-8°C v temnu a analyzujte nejpozději do 2 hodin.
- Fixujte buňky v případě, že vzorek musí být uchovávan po dobu delší než 2 hodiny. Nefixované buňky v čase mění svůj tvar. Po fixaci ztrácejí buňky životnost. Vzorová data jsou zobrazena na obrázcích 3 a 4.

Obr. 3: Vyobrazení leukocytů periferní krve lyzované pomocí protokolu Lyse/wash.



Obr. 4: Profil značení CD45+ leukocytů z periferní krve lyzované pomocí Lyse/wash protokolu a barvené anti-CD45 protilátkou.



Odkazy

n/a

Výrobce

EXBIO Praha, a.s.
Nad Safinou II 341
252 50 Vestec
Czech Republic

info@exbio.cz

technical@exbio.cz

orders@exbio.cz

www.exbio.cz

Ochranné známky

n/a

Historie revizí

- Verze 1, ED7068_TDS_v1
První vydání
- Verze 2, ED7068_TDS_v2
Poskytovaný materiál: "V TDS jsou uvedeny verze balení produktu 100 ml a 30 ml."
- Verze 3, ED7068_TDS_v3
Změna PSC výrobce z 25242 na 25250.
- Verze 4, ED7068_TDS_v4
Změnilo se logo společnosti. Rozvržení TDS se změnilo. Drobné změny textu. Všechna omezení a varování jsou uvedena společně v části Výstrahy a předběžná opatření.

Symbole

- REF** Katalogové číslo
- LOT** Číslo šarže
- Použitelné do
- Rozmezí skladovacích teplot
- Viz návod k použití
- Výrobce
- RUO** Pouze pro výzkumné účely. Nepoužívat pro diagnostické a terapeutické procedury.



EXCELLYSE Live

100 ml | Kat.č. ED7068

Pouze pro výzkumné účely.

Nepoužívat pro diagnostické a terapeutické procedury.

Technický list

Verze ED7068_TDS_v4_CS

Datum vydání: 23-03-2021

CS

Produkt je určen pouze pro výzkumné účely. Diagnostické nebo terapeutické aplikace jsou zakázány.

Výrobky nesmějí být použity k dalšímu prodeji nebo převodu třetím osobám ani jako samostatný výrobek, ani jako součást výroby jiného výrobku bez písemného souhlasu EXBIO Praha, a.s.

EXBIO Praha, a.s. nenese odpovědnost za porušení patentu ani za žádné další porušení práv duševního vlastnictví, ke kterým může dojít při používání těchto produktů. Objednávky na všechny produkty jsou přijímány v souladu s pravidly a podmínkami dostupnými na www.exbio.cz. EXBIO, EXBIO Logo a všechny ostatní ochranné známky jsou vlastnictvím společnosti EXBIO Praha, a.s.