

# Pokeweed mitogen (PWM)

Kat.č. ED7635

## Zamýšľané použitie

Jednorazová cytometrická skúmavka pre *in vitro* stimuláciu plnej ľudskej krvi

## Zloženie produktu

Aktívna zložka	<i>Phytolacca americana lectin</i>
Obsah	0,010 mg

## Obsah balenia

Jednorazová skúmavka s polohovateľným viečkom obsahujúca zmes lektínu z *Phytolacca americana lectin* a pomocných látok. Zmes bola sterilizovaná filtráciou a vysušená za zníženého tlaku.

## Skladovanie a nakladanie s produktom

Skladujte pri laboratórnej teplote (20 - 30 °C).

Produkt je dodávaný zabalený v ochrannom fóliovom vrecku. Vrečko obsahuje 5 skúmaviek. Otvorte vrečko až bezprostredne pred použitím. Vrečko po vybratí skúmavky opäť uzavrite. Po otvorení vrečka spotrebujte skúmavky do jedného mesiaca.

Odviečkujte skúmavky asepticky, v boxu pre tkanivové kultúry.

Doba použiteľnosti na produktových etiketách je platná pre neotvorené balenia produktov.

## Upozornenia a opatrenia

Produkt je určený pre jednorazové použitie. Skúmavky po použití likvidujte ako potenciálne infekčný materiál.

Používajte rukavice a ochranný odev.

Skúmavky sú uzavreté polohovateľnými viečkami. V priebehu kultivácie buniek použite ventilačnú polohu viečka, aby bola umožnená výmena CO<sub>2</sub> medzi atmosférou a kultivačným médiom.

## Postup prípravy vzorky

### Blastická transformácia ľudských lymfocytov

Otvorte vrečko a vyjmite potrebný počet skúmaviek.

Preneste skúmavku do boxu pre tkanivové kultúry, umiestnite do vhodného stojanu a opatrne odviečkujte.

Pridajte 0,5 ml kultivačného média (napr. X-VIVO 10 s gentamycínom a fenolovou červeňou, Lonza kat. č. 04-380Q).

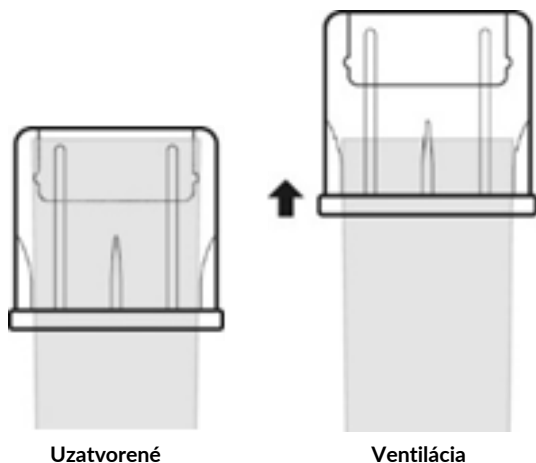
Pridajte 50 µl vzorky (ľudská krv antikoagulovaná heparínom) a premiešajte na vortexu.

Zaviečkujte skúmavky (ventilačná poloha).

Nechajte inkubovať 3 dni pri 37 °C v atmosfére s 5 % CO<sub>2</sub>.

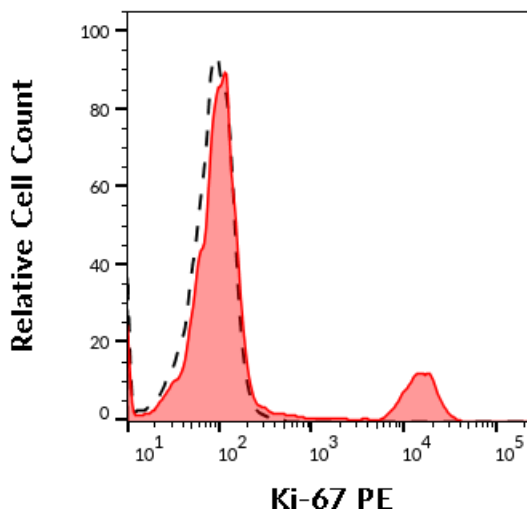
Analizujte proliferačnú odpoveď lymfocytov (napr. T-cell BlastoFlowEx Kit, EXBIO kat. č. ED7642).

Obrázok 1. Dve polohy viečka



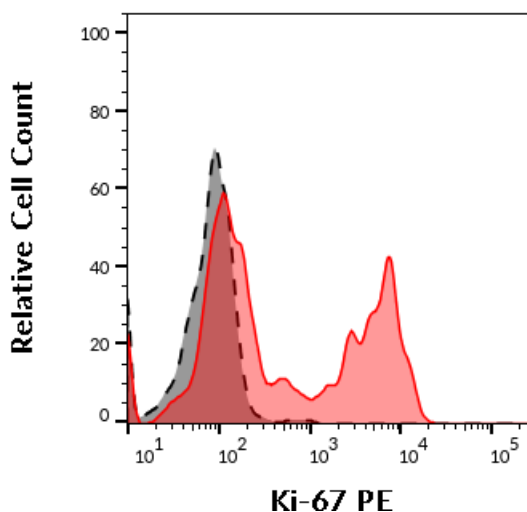
Obrázok 2. Expresia Ki-67 v CD3<sup>+</sup> lymfocytoch po 3 dňoch stimulácie v skúmavke Pokeweed mitogen (PWM)

Plná krv bola stimulovaná 3 dni pri teplote 37 °C a odpoveď bola zmeraná pomocou T-cell BlastoFlowEx Kit (EXBIO kat. č. ED7642). Graf ukazuje rozdelenie hodnôt fluorescence v detektore pre PE, kde intenzita fluorescence odpovedá expresii Ki-67 v CD3<sup>+</sup> lymfocytoch (dvojvrcholové rozdelenie pre PWM stimulovanú vzorku - červeno, jednovrcholové rozdelenie pro negatívnu kontrolu - čierna prerušovaná čiara).



Obrázok 3. Expresia Ki-67 v CD20<sup>+</sup> lymfocytoch po 5 dňoch stimulácie v skúmavke Pokeweed mitogen (PWM)

Plná krv bola stimulovaná 5 dní pri teplote 37 °C a odpoveď bola zmeraná pomocou T-cell BlastoFlowEx Kit (EXBIO kat. č. ED7642) so značením B-lymfocytov pomocou protilátky anti-CD20. Graf ukazuje rozdelenie hodnôt fluorescence v detektore pre PE, kde intenzita fluorescence odpovedá expresii Ki-67 v CD20<sup>+</sup> lymfocytoch (dvojvrcholové rozdelenie pre PWM stimulovanú vzorku - červeno, jednovrcholové rozdelenie pro negatívnu kontrolu - čierna prerušovaná čiara).



## Literatúra

Nebolo publikované.

## Výrobca

EXBIO Praha, a.s.  
Nad Safinou II 341  
25250 Vestec  
Czech Republic

info@exbio.cz  
technical@exbio.cz  
orders@exbio.cz

www.exbio.cz

## História revízií

• Verzia 1, ED7635\_TDS\_v1

Prvé vydanie

• Verzia 2, ED7635\_TDS\_v2

Zmena popisu produktu z "lyofilizovaná" na "vysušená" stimulačná reagentia. Zmena v protokole pre stimuláciu, prvý krok postupu

s centrifugáciou materiálu na dno skúmaviek bol vynechaný, nebol potrebný.

- Verzia 3, ED7635\_TDS\_v3

Zmena popisu produktu, prídavné meno "vysušená" vynechané z popisu.

- Verzia 4, ED7635\_TDS\_v4

Zmena loga spoločnosti, zmena rozvrhnutia technického listu.

- Verzia 5, ED7635\_TDS\_v5

Zmena veľkosti obrázkov. Zmena v obrázku 2, pridaný histogram pre negatívnu kontrolu. Pridaný obrázok 3 s analýzou signálu v B-lymfocytech.

## Použité symboly

**REF**

Katalógové číslo

**LOT**

Číslo šarže



Spotrebujte do



Rozmedzie skladovacích teplôt



Pozorne si prečítajte inštrukcie k použitiu



Výrobca

**RUO**

Len pre výskumné účely.

Nepoužívať pre diagnostické a terapeutické procedúry.

# exbio

## Pokeweed mitogen (PWM)

1 test | Kat.č. ED7635

**Len pre výskumné účely.**

**Nepoužívať pre diagnostické a terapeutické procedúry.**

### Technický list

Verzia ED7635\_TDS\_v5\_SK

Dátum vydania: 10-04-2019

SK

Pokiaľ nie je uvedené inak, sú všetky produkty určené len pre výskumné účely, a nie pre diagnostické použitie. In vivo diagnostické alebo terapeutické aplikácie sú prísne zakázané. Výrobky nesmú byť použité k ďalšiemu predaju alebo prevodu tretím osobám ani ako samostatný výrobok, ani ako súčasť výroby iného výrobku bez písomného súhlasu EXBIO Praha, a.s.

EXBIO Praha, a.s. nenesie zodpovednosť za porušenie patentu ani za žiadne ďalšie porušenia práv duševného vlastníctva, ku ktorým môže dôjsť pri používaní týchto produktov. Objednávky na všetky produkty sú prijímané v súlade s Terms and Conditions dostupnými na [www.exbio.cz](http://www.exbio.cz).

EXBIO, EXBIO Logo a všetky ostatné ochranné známky sú vlastníctvom spoločnosti EXBIO Praha, a.s. © 2019 EXBIO. All rights reserved.