

Pokeweed mitogen (PWM)

Kat.č. ED7635

Zamýšlené použití

Jednorázová cytometrická zkušavka pro *in vitro* stimulaci plně lidské krve

Složení produktu

Aktivní složka	<i>Phytolacca americana</i> lectin
Obsah	0.010 mg

Obsah balení

Jednorázová zkušavka s polohovatelným víčkem obsahující směs lektinu z *Phytolacca americana* a pomocných látek. Směs byla sterilizována filtrací a vysušena za sníženého tlaku.

Skladování a nakládání s produktem

Skladujte při laboratorní teplotě (20 - 30 °C).

Produkt je dodáván zabalený v ochranném foliovém sáčku. Sáček obsahuje 5 zkušavek. Otevřete sáček až bezprostředně před použitím. Sáček po vyjmutí zkušavky opět uzavřete. Po otevření sáčku spotřebujte zkušavky do jednoho měsíce.

Odvíčkujte zkušavky asepticky, v boxu pro tkáňové kultury.

Doba použitelnosti na produktových etiketách je platná pro neotevřená balení produktů.

Upozornění a opatření

Produkt je určený pro jednorázové použití. Zkušavky po použití likvidujte jako potenciálně infekční materiál.

Používejte rukavice a ochranný oděv.

Zkušavky jsou uzavřeny polohovatelnými víčky. Během kultivace buněk použijte ventilační polohu víčka, aby se umožnila výměna CO₂ mezi atmosférou a kultivačním médiem.

Postup přípravy vzorku

Blastická transformace lidských lymfocytů

Otevřete sáček a vyjměte potřebný počet zkušavek.

Přenešte zkušavku do boxu pro tkáňové kultury, umístěte do vhodného stojánku a odvíčkujte.

Přidejte 0,5 ml kultivačního media (např. X-VIVO 10 s gentamycinem a fenolovou červení, Lonza kat. č. 04-380Q).

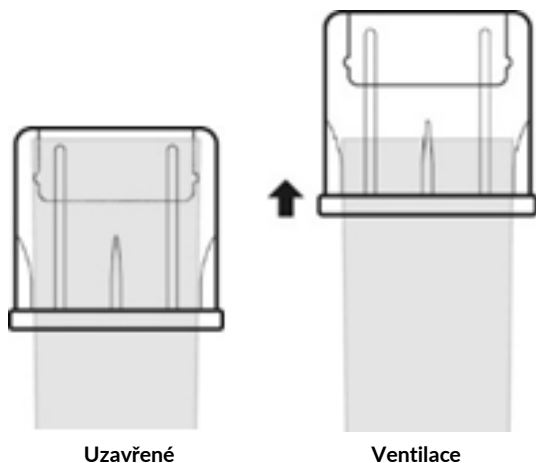
Přidejte 50 µl vzorku (lidská krev antikoagulovaná heparinem) a promíchejte na vortexu.

Zavíčkujte zkušavky (ventilační poloha).

Nechte inkubovat 3 dny při 37 °C v atmosféře s 5 % CO₂.

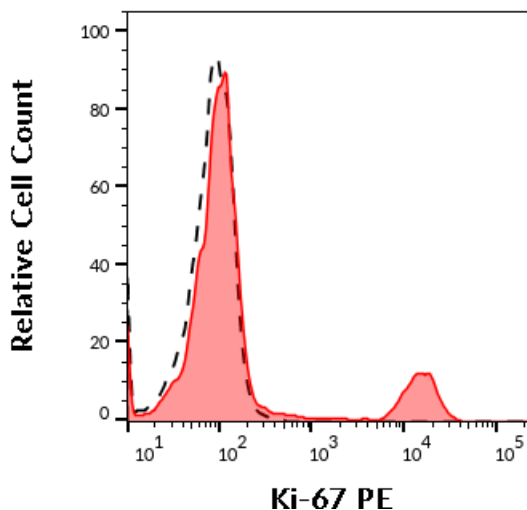
Analýzujte proliferační odpověď lymfocytů (např. T-cell BustoFlowEx Kit, EXBIO kat. č. ED7642).

Obrázek 1. Dvě polohy víčka



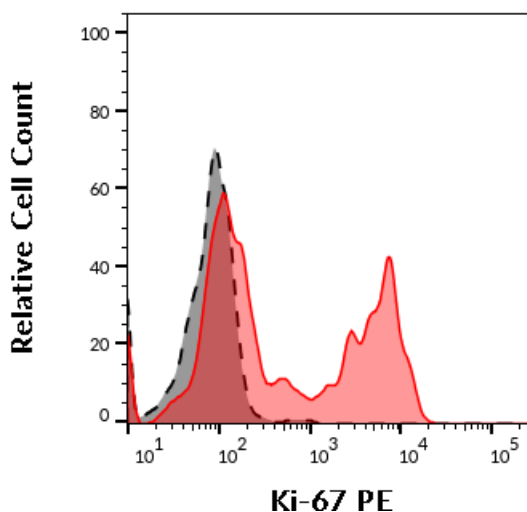
Obrázek 2. Expresí Ki-67 v CD3⁺ lymfocytech po 3 dnech stimulace ve zkušavce Pokeweed mitogen (PWM)

Plná krev byla ponechána stimulovat 3 dny při teplotě 37 °C a odpověď byla změřena pomocí T-cell BustoFlowEx Kit (EXBIO kat. č. ED7642). Graf ukazuje rozdělení hodnot fluorescence v detektoru pro PE, kde intenzita fluorescence odpovídá expresi Ki-67 v CD3⁺ lymfocytech (dvojvrcholové rozdělení pro PWM stimulovaný vzorek - červeně, jednovrcholové rozdělení pro negativní kontrolu - černá přerušovaná čára).



Obrázek 3. Expresí Ki-67 v CD20⁺ lymfocytech po 5 dnech stimulace ve zkušavce Pokeweed mitogen (PWM)

Plná krev byla ponechána stimulovat 5 dní při teplotě 37 °C a odpověď byla změřena pomocí T-cell BustoFlowEx Kit (EXBIO kat. č. ED7642) se značením B-lymfocytů pomocí protilátky anti-CD20. Graf ukazuje rozdělení hodnot fluorescence v detektoru pro PE, kde intenzita fluorescence odpovídá expresi Ki-67 v CD20⁺ lymfocytech (dvojvrcholové rozdělení pro PWM stimulovaný vzorek - červeně, jednovrcholové rozdělení pro negativní kontrolu - černá přerušovaná čára).



Literatura

Nebylo publikováno.

Výrobce

EXBIO Praha, a.s.
Nad Safinou II 341
25250 Vestec
Czech Republic

info@exbio.cz
technical@exbio.cz
orders@exbio.cz

www.exbio.cz

Historie revizí

• Verze 1, ED7635_TDS_v1

První vydání

• Verze 2, ED7635_TDS_v2

Změna popisu produktu z "lyofilizovaná" na "vysušená" stimulační reagentie. Změna v protokolu pro stimulaci, první krok postupu

s centrifugací materiálu na dno zkumavek byl vynechán, nebyl již potřebný.

- Verze 3, ED7635_TDS_v3

Změna popisu produktu, přídatné jméno "vysušená" vynecháno z popisu.







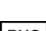
- Verze 4, ED7635_TDS_v4

Změna loga společnosti, změna rozvržení technického listu.

- Verze 5, ED7635_TDS_v5

Změna velikosti obrázků. Změna v obrázku 2, přidán histogram pro negativní kontrolu. Přidán obrázek 3 s analýzou signálu v B-lymfocytech.

Použité symboly

	Katalogové číslo
	Číslo šarže
	Spotřebujte do
	Rozmezí skladovacích teplot
	Pozorně přečtěte instrukce k použití
	Výrobce
	Pouze pro výzkumné účely. Nepoužívat pro diagnostické a terapeutické procedury.

exbio

Pokeweed mitogen (PWM)

1 test | Kat.č. ED7635

Pouze pro výzkumné účely.

Nepoužívat pro diagnostické a terapeutické procedury.

Technický list

Verze ED7635_TDS_v5_CS

Datum vydání: 09-04-2019

CS

Pokud není uvedeno jinak, jsou všechny produkty určeny pouze pro výzkumné účely, a nikoliv pro diagnostické použití. In vivo diagnostické nebo terapeutické aplikace jsou přísně zakázány. Výrobky nesmějí být použity k dalšímu prodeji nebo převodu třetím osobám ani jako samostatný výrobek, ani jako součást výroby jiného výrobku bez písemného souhlasu EXBIO Praha, a.s.

EXBIO Praha, a.s. nenese odpovědnost za porušení patentu ani za žádné další porušení práv duševního vlastnictví, ke kterým může dojít při používání těchto produktů. Objednávky na všechny produkty jsou přijímány v souladu s Terms and Conditions dostupnými na www.exbio.cz.

EXBIO, EXBIO Logo a všechny ostatní ochranné známky jsou vlastnictvím společnosti

EXBIO Praha, a.s.

© 2019 EXBIO. All rights reserved.